

Nieuwe brand- en rookwerende deuren

Productontwikkeling en opnieuw uitbreiding

TEKST Kees de Vries FOTO'S Kees de Vries en Kegro

De vijfkoppige research- en ontwikkelafdeling van Kegro Deuren in Groesbeek ontwikkelt oplossingen die het gebruiksgemak en de prestatie van deuren naar een hoger plan tillen. De afgelopen periode is er met een ontwikkeloog gekeken naar de nieuwe rookwerendheidseisen per 1 juli 2021. “Het hele gamma inpandige binnendeuren is inmiddels aangepast en getest”, aldus Jeroen Lückers, manager techniek en ontwikkeling.

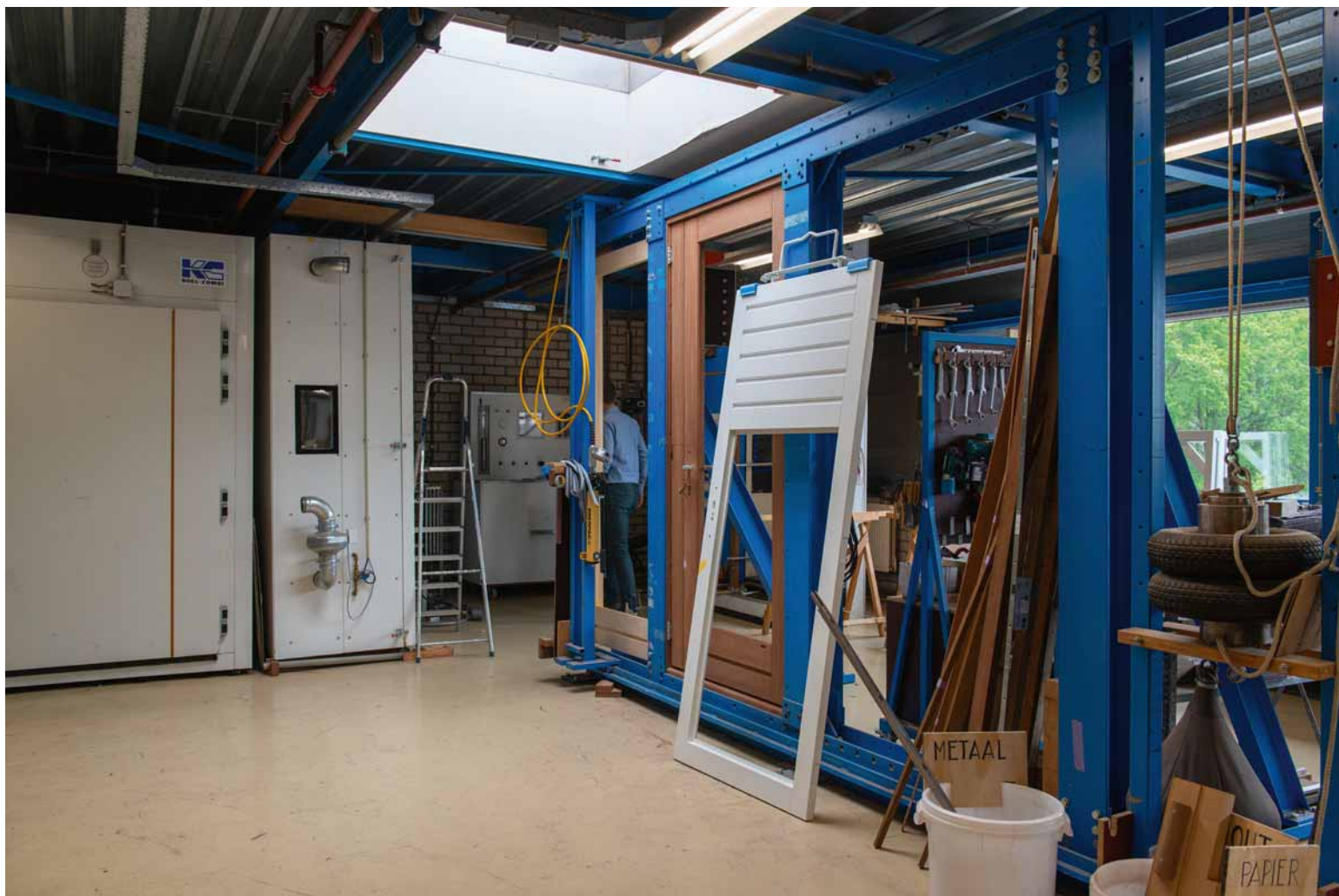
Per 1 juli 2021 treden nieuwe eisen in werking voor de brand- en vluchtveiligheid van gebouwen. In nieuwe gebouwen gaan strengere eisen gelden tegen rookverspreiding die zijn afgestemd op de Europese classificatie Sa en S200. Woningtoegangsdeuren in woongebouwen moeten hieraan, zowel bij nieuwbouw en verbouw, voldoen. Daarnaast moeten al deze deuren zelfsluitend met (vrijloop)

deurdranger worden uitgevoerd. De nieuwe eisen zetten de research en ontwikkelafdeling van deurenproducent Kegro in Groesbeek hard aan het werk. Manager techniek en ontwikkeling Jeroen Lückers zegt: “We hebben in ons eigen laboratorium met klimaatkamer en diverse testopstellingen veel mogelijkheden voor ideeënontwikkeling en -uitvoering. Daarbij kunnen we leunen op jarenlange ervaring,



1 Het R&D-team van Kegro. Van links naar rechts: Marien Baan, Fleur Becker, Tom Arens en Jeroen Lückers. Niet op de foto maar ook na zijn pensioen mede-dragende kracht van de afdeling, Peter Simons.

2 In het eigen lab met klimaatkamer en testopstellingen kunnen tal van onderzoeken worden gedaan.



2

maar ook op de expertise van ons eigen medewerkers. Voor implementering van de nieuwe rookwerendheidseisen op onze producten hebben we behalve naar de effectiviteit ook gekeken naar de mogelijkheden om dit te realiseren zonder aanpassing aan het houten kozijn. Dit om het onze klanten zo gemakkelijk mogelijk te maken. En dat is gelukt.”

Deur-kozijnaansluiting

Om aan de rookwerendheid te kunnen voldoen is het van groot belang dat de deur luchtdicht aansluit op het kozijn. Het deurblad mag als gevolg van de warme rook niet zodanig vervormen dat de dichting onvoldoende afsluit. De prestatie Sa en S200 zijn dan ook in grote lijnen een samenspel tussen type deurblad, profilering, kozijnsponning en dichtingen. Van alle vlakke Kegro (inpandig)deuren en massieve binnen- en buitendeuren is nu een Sa- of S200-prestatie bekend. Kegro Deuren produceert alleen het deurblad. Echter bij brand- en rookscheiding dient het totale element van deur-kozijn en kozijnaansluiting met de wand te voldoen aan de eisen. Het assortiment Kegro brand- en rookwerende deuren is daarom volledig afgestemd op standaard KVT-kozijndetails met 17 mm sponning of, waar mogelijk, zelfs slanker. Lückers: “En we hebben uiteindelijk ons complete gamma aan massieve en vlakke deuren die we inpandig toepassen voor rookdichtheid

onderbouwd in veertien testrapporten. De timmerfabrikant kan de kozijnen met zij- en bovenlichten, gebruikmakend van het Kegro-certificaat, produceren. Hiervoor zijn alle detailtekeningen beschikbaar in de Technische Documentatie en verwerkingsvoorschriften op kegro.nl/downloads.”

17 mm

Lückers: “Om tot een juiste keuze brand- en rookwerende deur te komen maken wij altijd een maat specifieke aanbieding. Zowel voor timmerfabrikant, opdrachtgever als ook voor ons is het belangrijk dat er volgens certificaat wordt gewerkt, dus vooraf toetsen of het kan.

Timmerfabriek, aannemer en deurenfabrikant stemmen af welke details mogelijk zijn om binnen de wensen van de opdrachtgever tot een technisch met testcertificaten afgedekte veilige oplossingen te komen. Als dat niet gebeurt, en dat komt helaas voor, worden er concessies gedaan aan de veiligheid door niet-geteste configuraties toch toe te passen. De koninklijke weg voorkomt verrassingen nadat de opdracht is verleend.”

Groot voordeel na de nieuwe certificering van Kegro Deuren is dat de vereiste brandwerendheid, in bijna alle gevallen, zonder aanpassingen aan het houten kozijn wordt gerealiseerd (indien deze gemaakt is van grenen of

3 Groot voordeel na de nieuwe certificering van Kegro Deuren is dat de vereiste brandwerendheid, in bijna alle gevallen, zonder aanpassingen aan het houten kozijn wordt gerealiseerd.

4 Van alle vlakke Kegro (in pandige) deuren en massieve binnen- en buitendeuren is nu een Sa- of S200-prestatie bekend.



3



4

houtsoorten ≥ 500 kg bij 30-min. en ≥ 700 kg bij 60-min). Lückers: “Alle brandwerende voorzieningen zijn opgenomen in de deur zelf. Het kozijn hoeft niet meer opgedikt te worden. Daardoor blijft de vrije doorloop gewaarborgd mét behoud van certificaat. De Kegro brandwerende deuren kunnen dus zonder verlies van functionele prestaties worden toegepast in standaard KVT-kozijnen met een sponning van 17mm.”

Paradepaardje van Kegro (en van de researchafdeling) is de 60-min brandwerende, isolerende, vlakke buitendeur. Lückers: “Deze voldoet niet alleen aan de EW-60-classificatie, maar heeft daarnaast ook een U-waarde van circa $1,0 \text{ W/m}^2\text{K}$. En deze 60mm dikke deur is ook geschikt voor normale 17 mm KVT-sponningkozijn.”

Edelfineer

Kegro's keuze aan modellen en uitvoeringen in 30 en 60 minuten brand- en rookwerende deuren is op de behoefte van timmerfabrikant en gebruiker afgestemd. Het assortiment omvat zowel vlakke of massieve deuren met EW-30 en EW-60 classificatie voor houten kozijnen, met en zonder zij- of bovenlichten.

Naast de rijke keuze aan standaardmodellen zijn luxe

designmodellen met sierlijsten, designgroeven, opdikkingen en bossing-panelen op aanvraag ook mogelijk. Lückers: “De deuren kunnen worden afgewerkt met ons top dekkende coatingsysteem, een HPL-toplaag of een blank gelakte eiken of mahonie edelfineer. Naast een ruime keuze aan hang- en sluitwerk zijn extra’s, zoals een valdorpel, spionoog, briefsleuf, (vrijloop) deurdranger, elektrische sloten, sluitplaten en kabeldoorvoer mogelijk. De buitendeurmodellen worden onder GND-garantie geleverd, duidelijk herkenbaar door het extra label voor brand- en rookwerendheid.”

Het uitgebreide assortiment vertaalt zich binnenkort ook in een nieuw deurenlijn, die met een architect wordt uitgewerkt. Manager marketing en communicatie Ralph Peters zegt: “De eerste deurenlijn die in samenwerking met een architect tot stand is gekomen, was zo succesvol dat we daar decennia de vruchten van hebben kunnen plukken. Die deuren zijn ook massaal nagevolgd, zodat we als Kegro nu een nieuw ontwerpstatement willen maken.

Vooruitlopend op die nieuwe lijn werkt de fabrikant ook aan modernisering van het machinepark en uitbreiding van de productie. De nieuwe deurenlijn (zie Timmerfabrikant 11-2020) draait nu op volle toeren, maar er is ruimte voor meer. Ook kijkt Kersten vanuit de directiekamer nu uit op een bouwrijp gemaakt terrein waarop de nieuwe houtopslag zal komen. Gelukkig is de houtvoorraad momenteel dusdanig dat de logistieke perikelen als gevolg van covid nog geen directe invloed op de productie hebben. “Alleen de containerprijzen voor verschepping uit Indonesië rijzen de pan uit”, aldus de directeur.

5 De nieuwe deurenlijn, krijgt later dit jaar al weer uitbreiding.

6 Samen met architecten werkt Kegro aan nieuwe deurontwerpen die binnen afzienbare tijd in productie zullen worden genomen.



De brand- en rookwerende deuren van Kegro:

- een licht en slank kozijn, dus kostenbesparend;
- uitvoerbaar als buitendeur en inpandige deur;
- vlakke EW-30 deuren met een sponning 15 (renovatie) en 17 mogelijk. Ook bij grenen/vuren kozijnen Groot voordeel bij bestaande bouw is dat in veel gevallen de huidige kozijnen niet vervangen hoeven te worden;
- het kozijn hoeft niet meer opgedikt te worden waardoor de vrije doorloop gewaarborgd blijft mét behoud van certificaat;
- het is in de meeste gevallen mogelijk om zonder aanpassingen het bestaande kozijn in combinatie met de nieuwe Kegro deur brandwerend en rookdicht uit te voeren;
- grotere naden toegestaan (vloer met valdorpel tot 12mm);
- CE-proof;
- ruime keuze aan modellen in vlakke of massieve uitvoering;
- vlakke deuren met een lager gewicht;
- vlakke deuren met extra grote glasopening tot 150mm uit de rand mogelijk;
- massieve deuren met smalle stijlen en groot glasvak;
- uitvoerbaar als enkele- en dubbele deur;
- luxe designmodellen op aanvraag mogelijk;
- afwerking naar keuze: dekkende coating, HPL-beplating of transparant afgelakt fineer;
- brandwerende voorzieningen volledig in de deur opgenomen en kozijnafhankelijk;
- standaard KVT-kozijn met 17 mm sponning;
- zij- en/of bovenlicht mogelijk.

Alle typen brandwerende deuren zijn getest volgens norm NEN 6069, NEN-EN 1634-1 en waar mogelijk geclassificeerd naar NEN-EN 13501-2.

Alle rookwerende deuren zijn getest volgens norm NEN-EN 1634-3 en waar mogelijk geclassificeerd naar NEN-EN 13501-2.

Kegro kan alle documenten voor een CE-markering naar NEN-EN 16034 bieden. kegro.nl is het kennisplatform voor een overzicht van de mogelijkheden, toegang tot certificaten en contact met verkoopspecialisten. Ook de technische data sheets van de brand- en rookwerende modeluitvoeringen zijn er te vinden.